



مهندسان مشاور

سپهران دژ پارس

- اعضای هیئت مدیره و کارکنان کلیدی
- تماس با ما
- خلاصه ای از سوابق کاری شرکت
- برگزاری دوره های آموزشی

Sepehran
Dezh Pars
Consulting Engineers

مهندسان مشاور سپهران دژ پارس





بِسْمِ اللَّهِ الرَّحْمَنِ الرَّحِيمِ

بِسْمِ اللَّهِ الرَّحْمَنِ الرَّحِيمِ





اعضای هیئت مدیره و کارکنان کلیدی

رضا باقر نژاد طبسی

کارشناس ارشد عمران - سازه
دانشگاه فردوسی مشهد
مدیر عامل
مدیر بخش نظارت

صادق یگانه

دانشجوی دکترای عمران - راه و ترابری
دانشگاه علم و صنعت ایران
رئیس هیأت مدیره
مدیر بخش راهسازی

علیرضا تیموری

کارشناس ارشد عمران - راه و ترابری
دانشگاه علم و صنعت ایران
مدیر بخش مطالعات ترافیک
نایب رئیس هیئت مدیره

مصطفی مجردی

کارشناس ارشد عمران - راه و ترابری
دانشگاه بین المللی امام خمینی
کارشناس همکار بخش ترافیک

شهاب الدین اسماعیلی

کارشناس ارشد سازه هیدرولیکی
دانشگاه صنعتی شریف
مدیر بخش سازه و پل

امیر علی رضایی

کارشناس ارشد عمران - راه و ترابری
دانشگاه شهید چمران اهواز
معاونت فنی
مدیر امور قراردادها



ارتباط با ما



دفتر مرکزی :

مشهد - بلوار فردوسی - بین چهارراه مهدی و میدان جانباز - طبقه همکف پلاک ۲۵۴

کد پستی : ۹۱۸۷۶۶۴۹۵۹

تلفکس : (۰۵۱) ۳۷۶۷۲۳۹۱

تلفن : (۰۵۱) ۳۷۶۷۴۷۲۰

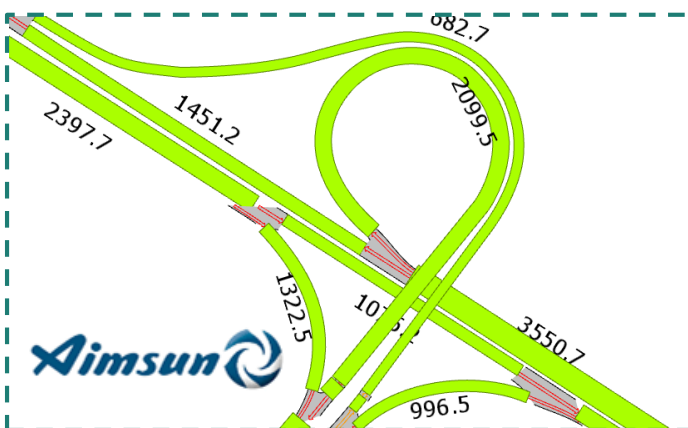
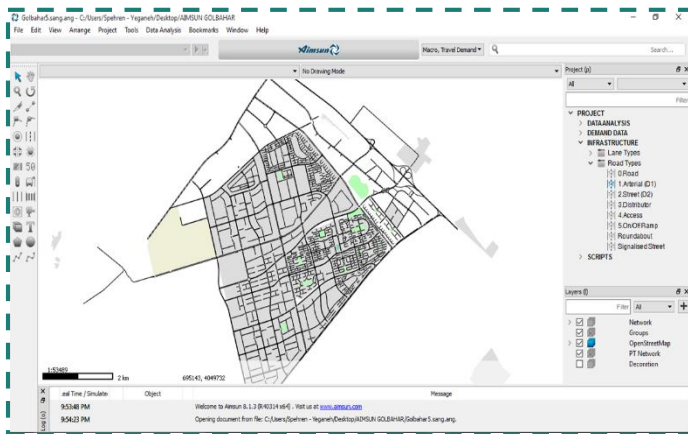
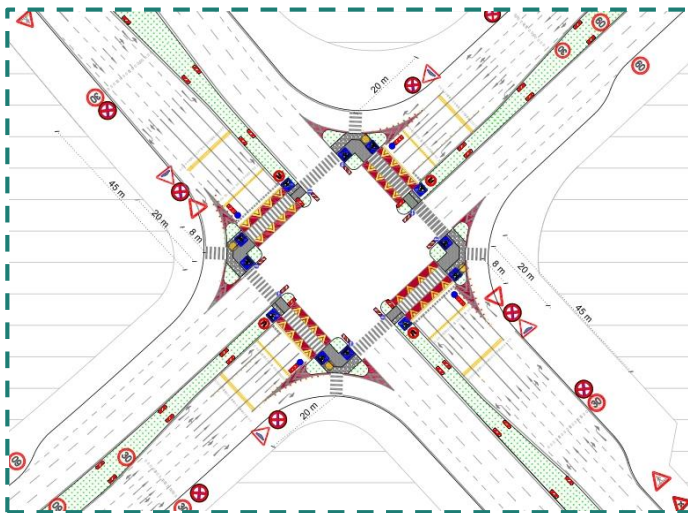
همراه : ۰۹۱۵ ۳۱۰ ۹۱۹۷ (مهندس باقرنژاد طبسی)

• پست الکترونیک :

sepehran@yahoo.com



مطالعات ساماندهی حمل و نقل شهر جدید گلپهار شرکت عمران شهر جدید گلپهار



شرکت مهندسين مشاور سپهران دژ پارس در سال ۱۳۹۴ مطالعات ساماندهی حمل و نقل شهر جدید گلپهار را آغاز نموده است.

این مطالعه با هدف بهبود وضعیت ترافیک و حمل و نقل شهر جدید گلپهار و در بخشهای متعددی صورت گرفته است.

اصلاح هندسی، ایمن سازی و آرامسازی ترافیکی شبکه معابر و تقاطعها، تحلیل وضعیت سامانه حمل و نقل عمومی شهر در وضع موجود و ارائه طرحهای پیشنهادی سیستم اتوبوسرانی جهت بهره برداری در افق طرح، مدلسازی سفرهای با اهداف مختلف از طریق آماربرداری ترافیکی و انجام مطالعات مبدا-مقصد، مطالعات مربوط به شیوه های حمل و نقل غیر موتوری (پیاده و دوچرخه) از جمله بخش های مختلف این مطالعه می باشد.

شایان ذکر است در این مطالعه از نرم افزار

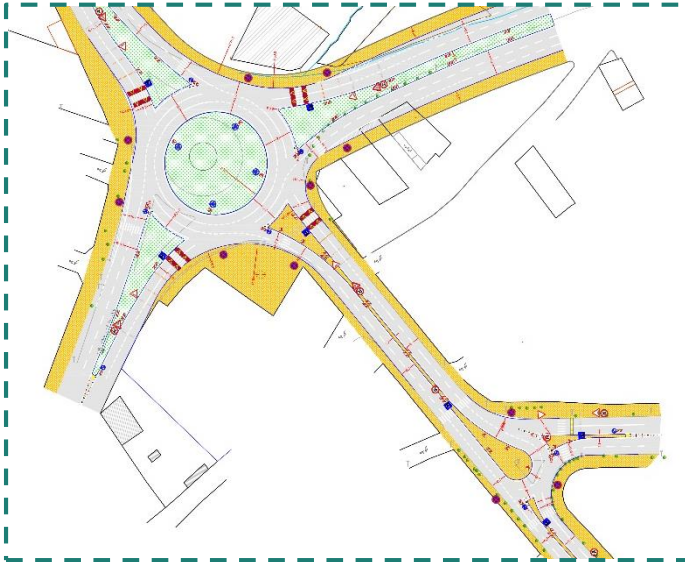
*Aimsun 8 Professional for
Travel Demand Modeling*

بهره برداری گردیده است.

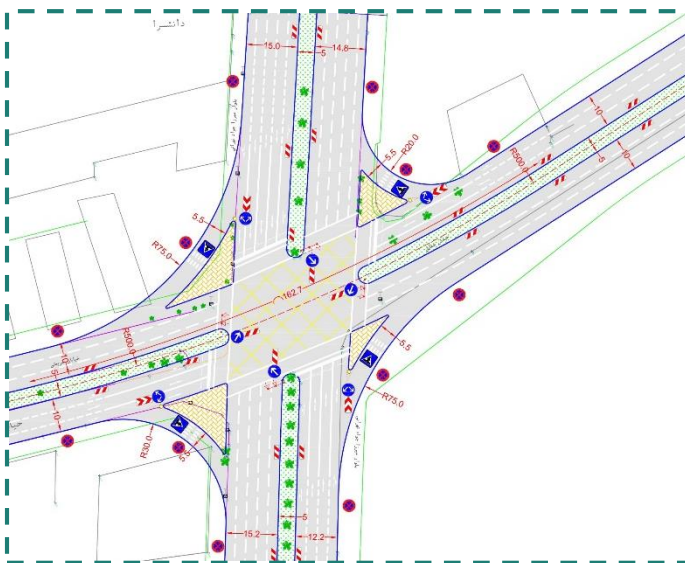


شهرداری شانديز

مطالعات ساماندهی حمل و نقل و ترافیک شهر شانديز



مطالعات ساماندهی حمل و نقل و ترافیک شهر شانديز در بخش های متعددی از جمله اصلاح هندسی معابر و تقاطعها، بررسی و مطالعه پارکینگهای حاشیه ای و غیر حاشیه ای، راهکارهای روانسازی جریان تردد معابر شهر، بررسی و تحلیل کاربریهای خاص مرکز خرید پدیده، مسکن مهر و... در دستور کار این شرکت قرار گرفته است.



انجام نظر سنجی از ساکنین شهر شانديز به تناسب سکونت در محلات مختلف و مسئولین و کارشناسان شهر جهت شناسایی مشکلات وضع موجود شهر صورت گرفته است.

با توجه به بافت قدیمی و نامنظم و معابر باریک در بافت متراکم مرکز شهر مستلزم اصلاح هندسی معابر و تقاطعهای شهر میباشد.





اداره کل راهداری و حمل و نقل جاده ای استان خراسان رضوی

مطالعات مرحله اول و دوم محور جغتای-منیدر

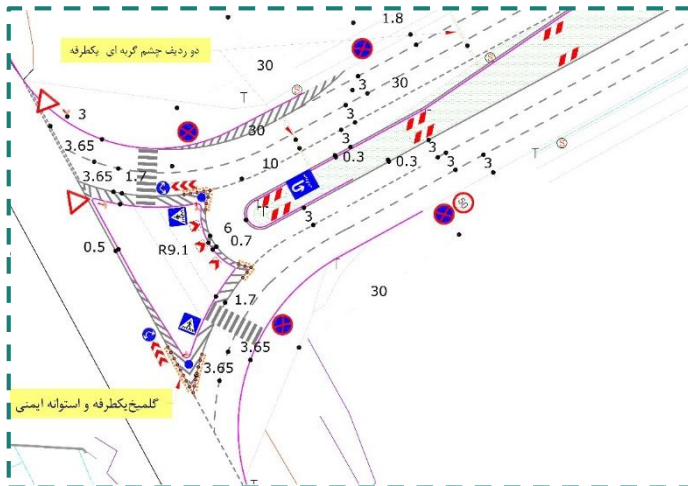


این مهندسين مشاور طی قراردادی با اداره کل محترم راهداری و حمل و نقل جاده استان خراسان رضوی اقدام به طراحی مرحله اول و دوم محور جغتای-منیدر نموده است. این قرارداد در دو بخش مرحله اول و دوم مورد تحلیل و بررسی و مطالعه قرار گرفته است که در آن اقداماتی از جمله امکان سنجی، مطالعات هیدرولوژی، زمین شناسی، زیست محیطی و ... و نهایتاً طراحی و ارائه نقشه های اجرای فاز ۲ صورت گرفته است.



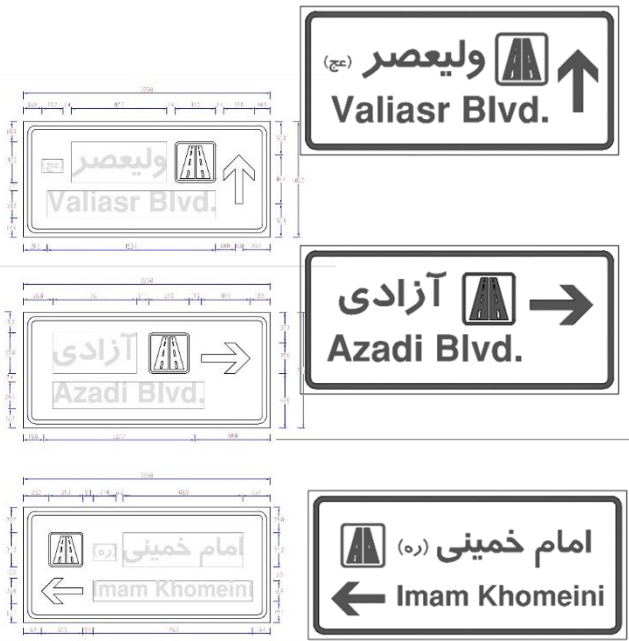
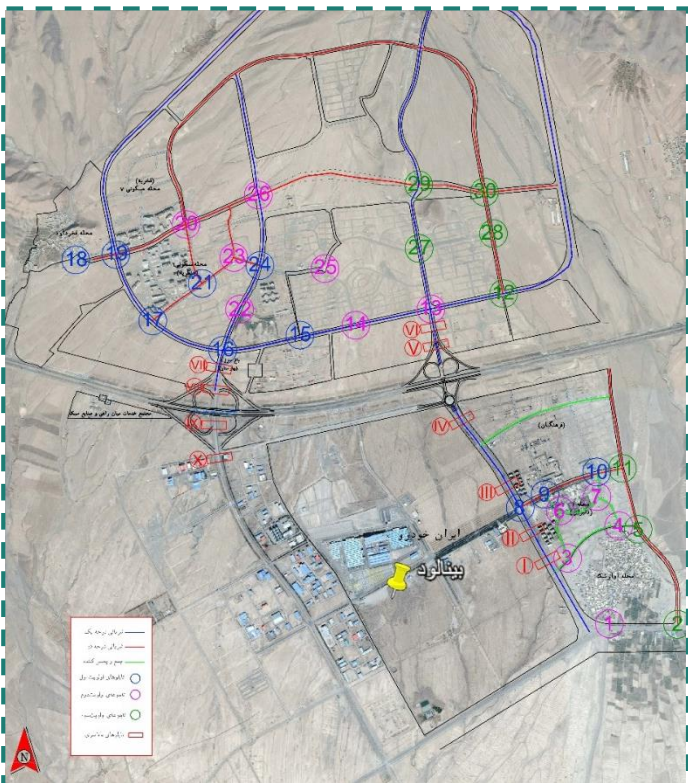
شرکت عمران شهر جدید بینالود

مطالعات مکانیابی و طراحی تابلوهای مسیر
و تهیه طرح نصب تجهیزات ایمنی ترافیک



مطالعه مکانیابی و طراحی تابلوهای مسیر و تهیه طرح و نصب تجهیزات ایمنی ترافیک شهر جدید بینالود با هدف بهبود عملکرد ترافیکی و ایمنی معابر طراحی و برنامه ریزی شده است.

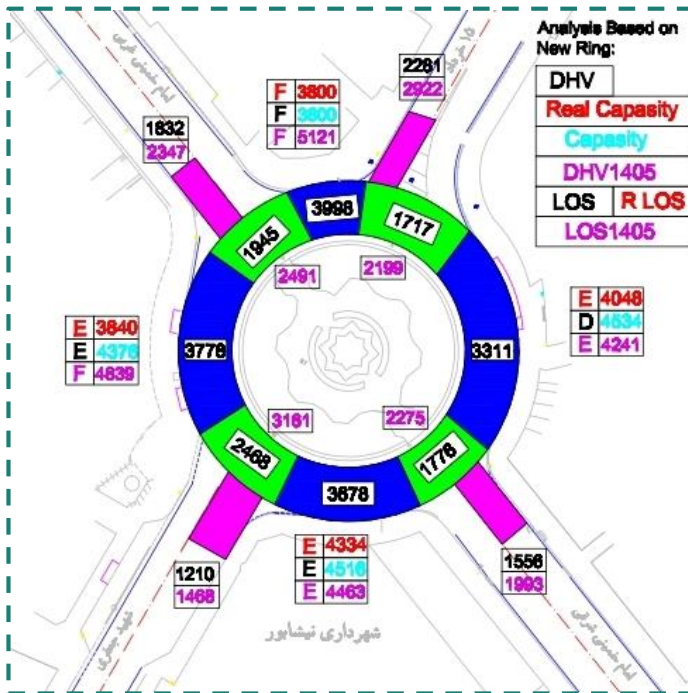
همچنین تابلوهای هدایت مسیر شهر جدید بینالود جهت سهولت در مسیریابی و اطلاع رسانی به ساکنین و سایر کاربران معابر شهری و بر اساس آخرین استانداردهای ملی و بین المللی طراحی گردیده است.



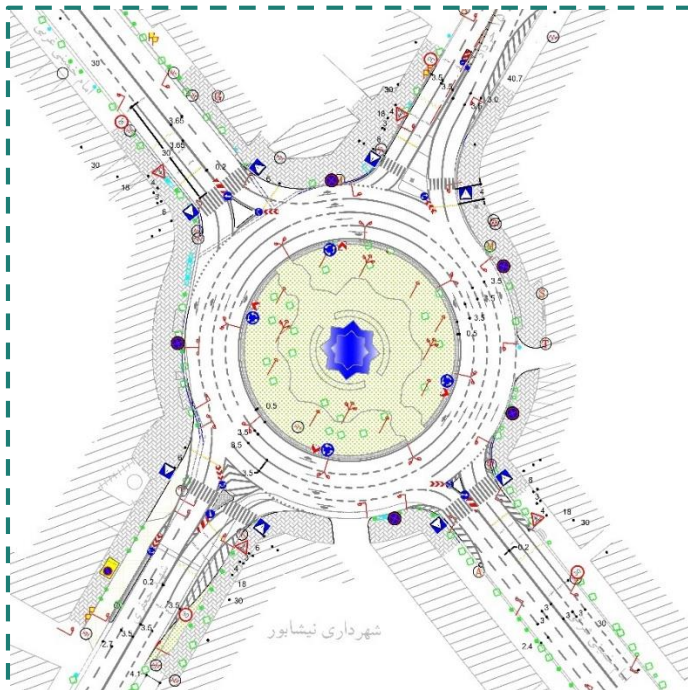


شهرداری نیشابور

مطالعات بررسی وضع موجود، طراحی ترافیکی و اصلاح هندسی میادین امام خمینی (ره)، خیام، راه آهن، بهشت فضل شهرستان نیشابور



در مطالعاتی که با عنوان بررسی وضع موجود، طراحی ترافیکی و اصلاح هندسی میادین امام خمینی، خیام، راه آهن، بهشت فضل شهرستان نیشابور انجام شده است، تحلیل های ترافیکی مربوط به حجم و ظرفیت تمایلات حرکتی کلیه تقاطعها و میادین مورد بررسی قرار گرفته و بر این اساس اقدام به طراحی اصلاح هندسی و مبلمان ترافیکی جهت بهبود عملکرد میادین و تقاطعها گردیده است.





مطالعات ویژه ترافیکی

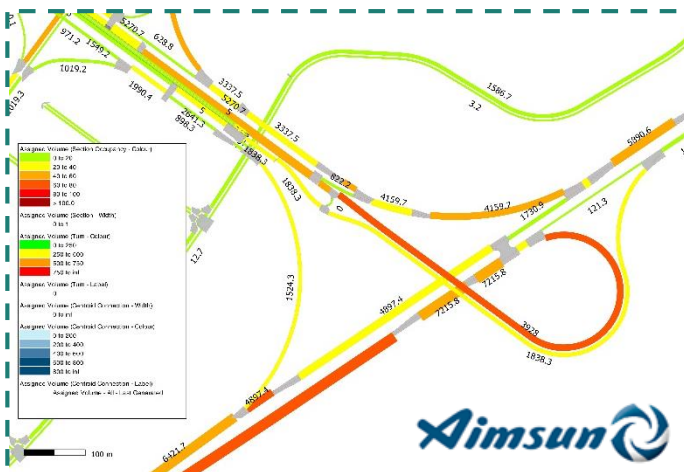
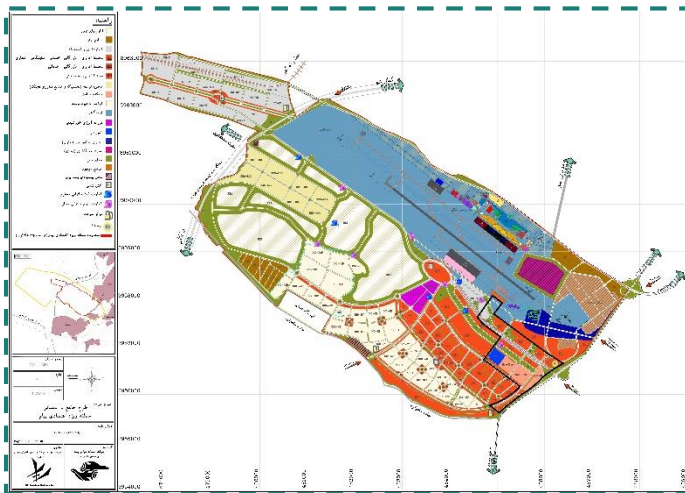
طرح جامع و برنامه عملیاتی منطقه ویژه اقتصادی پیام

شرکت مهندسين مشاور سپهران دژ پارس در سال ۱۳۹۷ این مطالعه را در دستور کار قرار داده است. این مطالعه با هدف پیش بینی و سنجش تقاضای سفر در افق مطالعه و مقایسه آن با ظرفیت موجود در مقاطع معابر طراحی شده داخلی مجموعه و همچنین محورهای مواصلاتی جهت ورود و خروج این تقاضای سفر به داخل مجموعه در دستور کار قرار گرفته است.

این مطالعه در بخشهای اصلی شناسایی وضعیت موجود، تحلیل و ارزیابی شبکه معابر در قالب مدلسازی در نرم افزار ترافیکی AIMSUN، طرح روسازی معابر و مطالعات مربوط به پارکینگ ها انجام گرفته است. شایان ذکر است در این مطالعه از نرم افزار

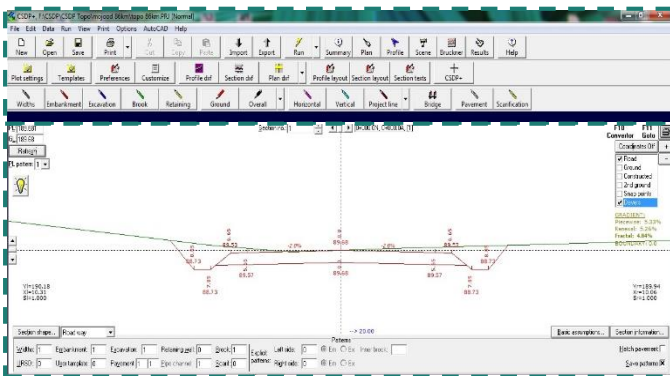
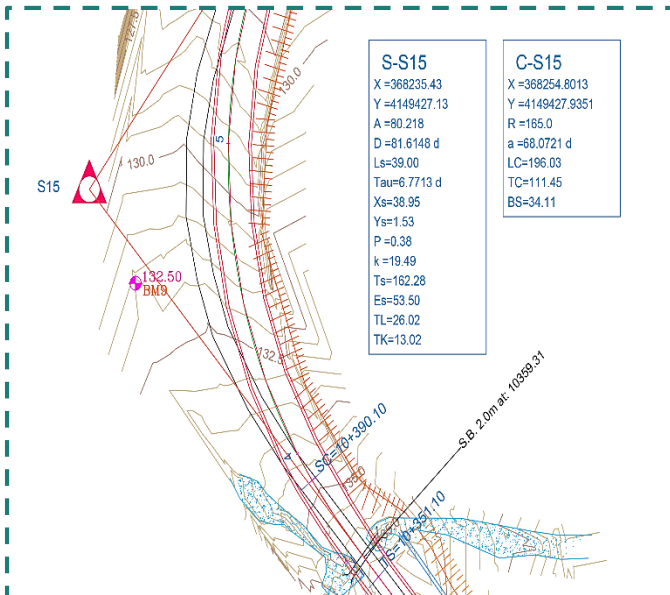
*AIMSUN 8 Professional for
Travel Demand Modeling*

بهره برداری گردیده است.



اداره کل راه و شهرسازی استان گلستان

مطالعات و نقشه برداری بهسازی محور کلاله مراوه تپه



شرکت مهندسين مشاور سپهران دژ پارس در سال

۱۳۹۳ مطالعات نقشه برداری و بهسازی محور کلاله-مراوه

تپه را با هدف تعريض و بهسازی محور ارتباطی کلاله-مراوه

تپه واقع در استان گلستان، در دستور کار قرار داد.

محور پارک ملی گلستان جزو راه های اصلی

درجه یک کشور و ارتباط دهنده بين استانهای گلستان و

خراسان شمالی می باشد. از سوی دیگر تنها مسیر موجود

موازی آن که در مواقع اضطراری می تواند مورد بهره برداری

قرار گیرد محور بجنورد گليداغ کلاله می باشد.

با عنایت به استانداردها و نشریات ملی و بين

المللی، شرایط موجود مسیر به لحاظ ابنیه فنی و عرض مسیر

و افتادگی شانه ها و شعاعهای قوسها، نامناسب و مستلزم

انجام بهسازی بوده است.

با استفاده از داده های دریافتی و نقشه برداری

های صورت گرفته تمامی طول مسیر مورد بررسی قرار

گرفته و جهت رفع مشکلات هندسی مسیر و ابنیه فنی،

طراحی های لازم صورت گرفته و پیشنهاد گردیده است.

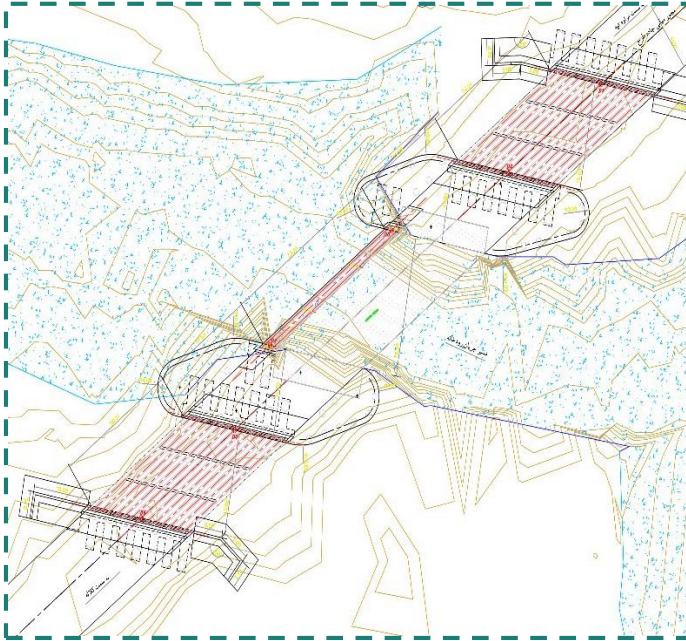


جمهوری اسلامی ایران
وزارت راه و شهرسازی

اداره کل راه و شهرسازی استان گلستان

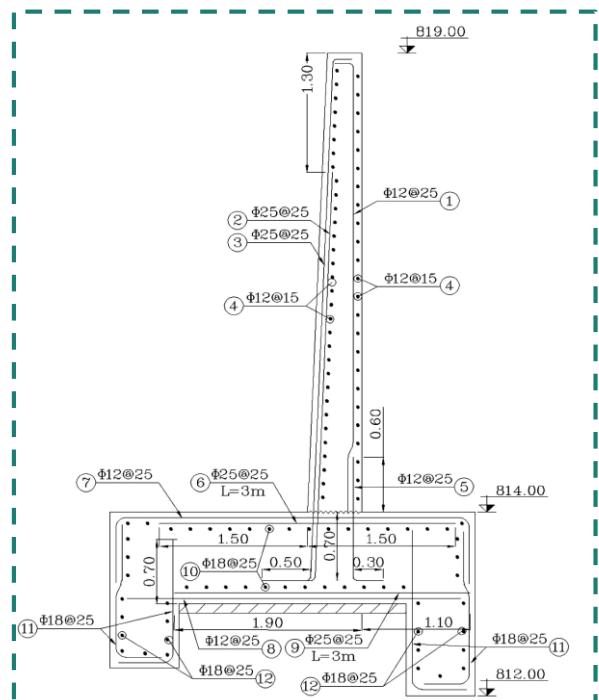
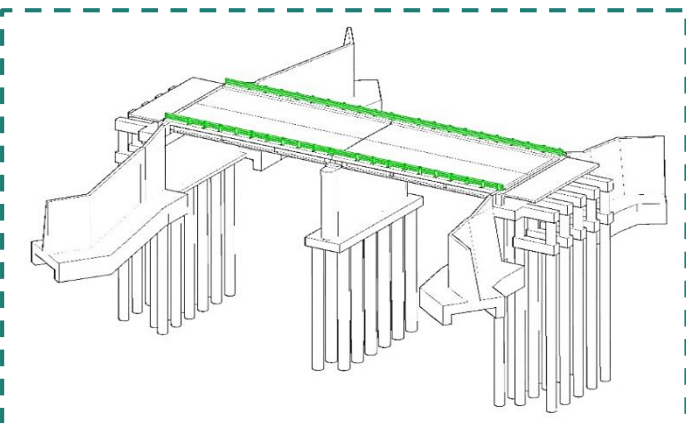
مطالعات ابنیه فنی و نواحی خاص محور

کلاله - مرآه تپه



مطالعات ابنیه فنی و نواحی خاص محور کلاله - مرآه تپه در ادامه و در تکمیل قرارداد مطالعات بهسازی همین محور و با هدف بهبود وضعیت ابنیه فنی شامل پلها و دیوارهای حائل واقع در مسیر صورت گرفته است.

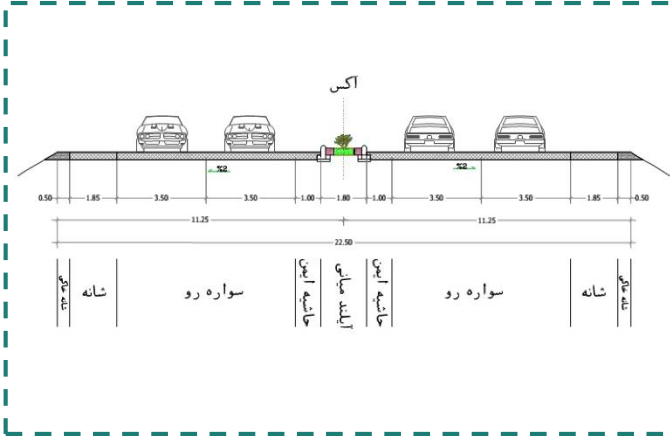
به واسطه توپوگرافی منطقه و قرار گیری مسیر در حاشیه رودخانه ها و جریانهایی دائمی و فصلی، نیاز به احداث تعداد قابل توجهی ابنیه فنی از جمله پلها و دیوارهای حائل می باشد. لذا این مهندسین مشاور اقدام به طراحی این ابنیه فنی در قالب سه پل و چهار دیوار حائل خاص نموده است.



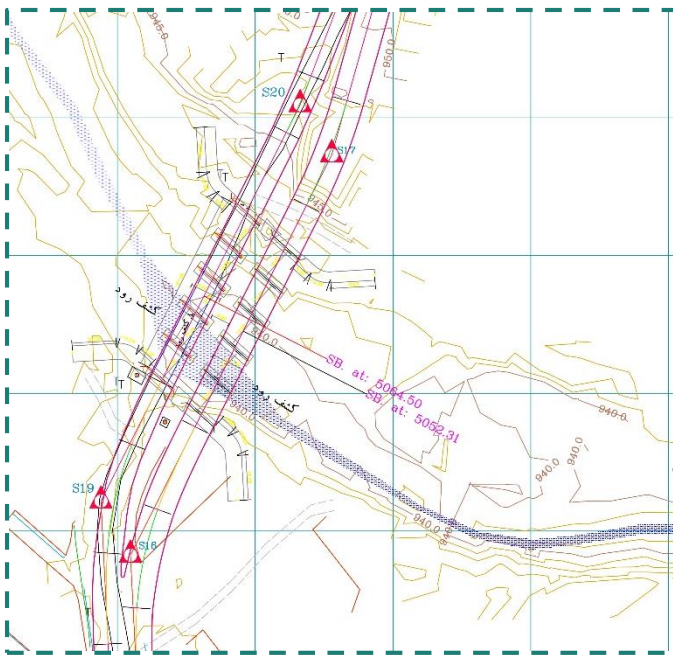


پروژه نقشه برداری و طراحی محور دسترسی آرامستان بهشت رضوان

سازمان فردوسهای شهرداری مشهد



آرامستان جدید شهر مشهد (آرامستان بهشت رضوان) در ناحیه شمالی شهر احداث گردیده که مسیر دسترسی به این مکان طبق مطالعات پیشین صورت گرفته توسط سازمان فردوسهای شهرداری مشهد، مسیر خیابان توس ۴۱ و ادامه آن به سمت روستای گنبدواز می باشد. این مسیر از میدان معراج و ابتدای خیابان توس ۴۱ شروع شده و با عبور از منطقه شهری به طول حدود یک کیلومتر کال چهل بازه، زمین های زراعی، رودخانه کشف رود، تصفیه خانه فاضلاب غرب مشهد و چند روستا به درب جنوبی آرامستان بهشت رضوان ختم می شود. طول کل این مسیر حدود ۱۳ کیلومتر می باشد.

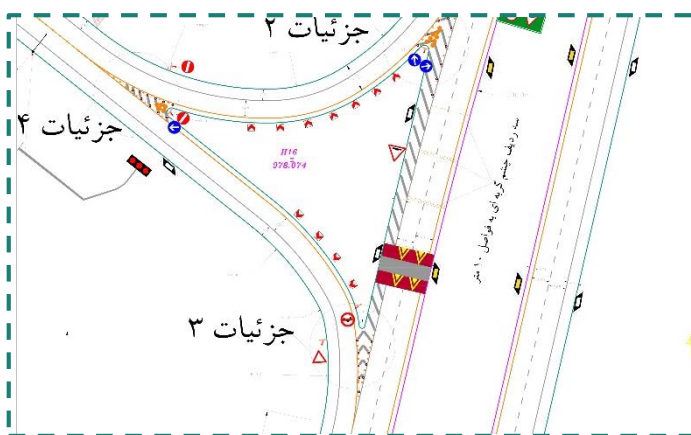
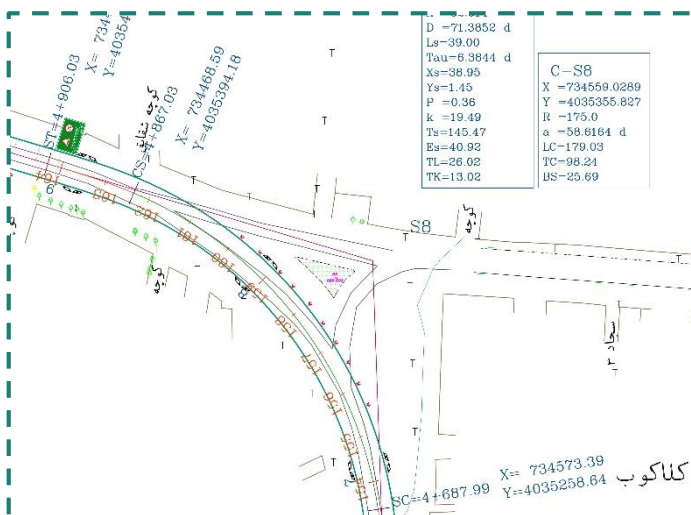




پروژه نقشه برداری و مطالعات بهسازی

محور ارتباطی جاده کلات-نوجاه به آرامستان بهشت رضوان

سازمان فردوسهای شهرداری مشهد



در سال ۱۳۹۶ پروژه نقشه برداری و طراحی تقاطعها و مطالعات بهسازی محور ارتباطی کلات-نوجاه به آرامستان بهشت رضوان به طول تقریبی ۶,۵ کیلومتر به همراه اصلاح هندسی دو تقاطع حائز اهمیت آن از سوی سازمان محترم فردوسهای شهرداری مشهد تعریف و به این مهندسين مشاور ابلاغ گردید. بر این اساس و با توجه به اینکه این مسیر به عنوان مسیر اصلی دسترسی بهره برداران از آرامستان مورد استفاده قرار گرفته است، به لحاظ هندسی و ایمنی در وضعیت نامناسبی قرار داشت که مطالعه مذکور با هدف بهسازی این محور جهت تسهیل دسترسی به آرامستان بهشت رضوان در دستور کار قرار گرفت.

در این مطالعه علاوه بر مطالعه بهسازی محور، طرح دو تقاطع حائز اهمیت به شرح زیر در دستور کار قرار گرفت. این تقاطعها شامل دوربرگردانهای محور کلات با ورودی مسیر به سمت روستاهای لک و کلاکوب و تقاطع همسطح محور با مسیر دسترسی به آرامستان در محل روستای نوجاه می باشد.



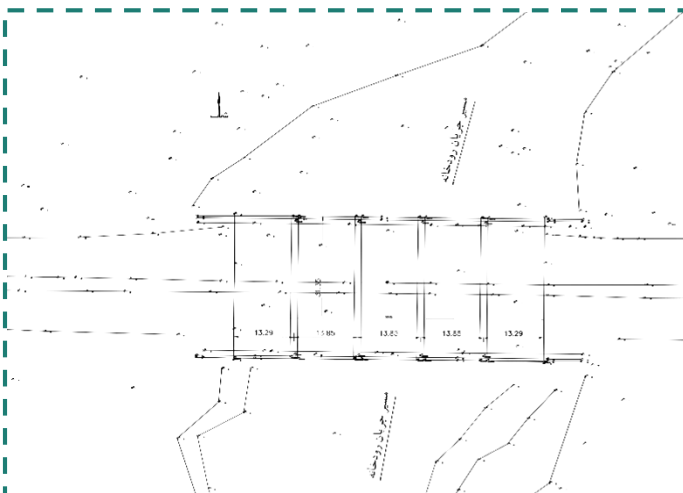
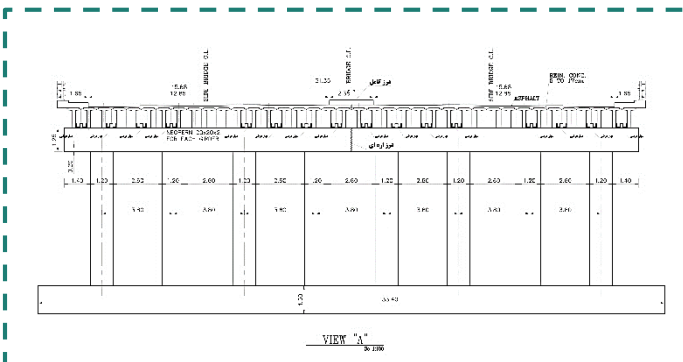
شهرداری شیروان

مطالعه بهسازی و مقاوم سازی پل خاتم الانبیاء شیروان



پل خاتم الانبیاء شیروان یک پل کاملاً بتنی به عرض تقریبی ۳۱ متر و طول ۶۹ متر می باشد. عرشه این پل از نوع عرشه مرکب از تیرهای بتنی پیش ساخته و دال بتنی رویه می باشد که بر روی دو کوله انتهایی و چهار ردیف پایه بتنی مستقر شده است. طول هر تئانه حدود ۱۳ متر.

این پل جهت عبور ترافیک جاده ای از روی رودخانه در ۱۱ سال گذشته احداث شده است. با توجه به برخی مشکلات بوجود آمده در سازه پل ، شهرداری شیروان در صدد بررسی علل مشکلات مشاهده شده و در صورت لزوم بهسازی و مقاوم سازی آن بر آمده است. از جمله مشکلات پل می توان به احساس لرزشهای زیاد در عرشه پل در زمان عبور ترافیک و همچنین مشاهده ترکهایی در قسمت میانی سرستونها و کوله ها است. لذا این مهندسين مشاور اقدام به ارائه طرح بهسازی پل جهت بهسازی و بهبود عملکرد آن نموده است.





مطالعات بهسازی و تعمیرات پل هفت دهانه گرمه

اداره کل راهداری و حمل و نقل جاده ای

خراسان شمالی



پل هفت دهانه گرمه یک پل کاملاً بتنی (شامل عرشه، ستون، کوله و پی بتنی) می باشد که جهت عبور ترافیک جاده ای از روی رودخانه در چندین سال گذشته احداث شده است. با توجه به برخی مشکلات بوجود آمده در سازه پل، اداره کل راهداری و حمل و نقل جاده ای خراسان شمالی درصدد بررسی علل مشکلات مشاهده شده و در صورت لزوم و امکان، بهسازی و مقاوم سازی آن برآمده است. مشکلات گزارش شده شامل موارد ذیل بوده است:

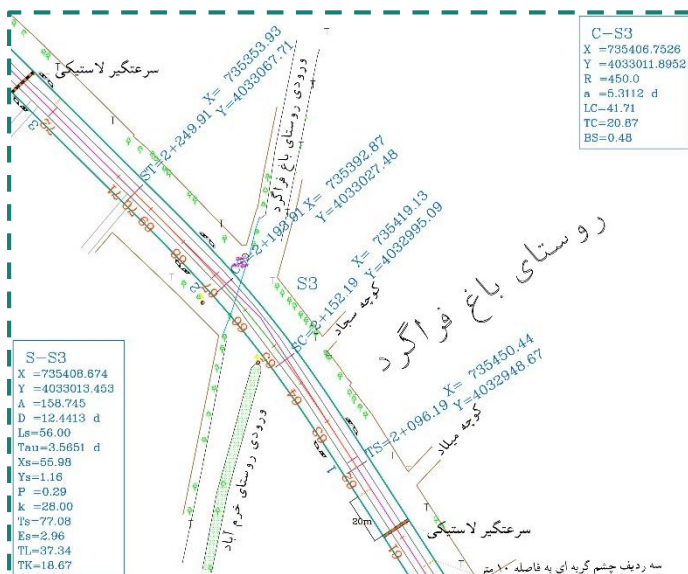
- مشاهده ترک در قسمت پایه ها و کوله ها
- تخریب بتن در قسمتهایی از عرشه





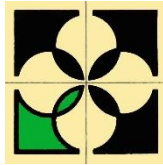
خدمات نظارت بر پروژه های اجرایی تقاطع ها
و محور ارتباطی کلات-نوجه به آرامستان بهشت رضوان

سازمان فرودس های شهرداری مشهد



شرکت سپهران دژ پارس در سال ۱۳۹۷ نظارت بر پروژه اجرای تقاطعها و محور ارتباطی کلات-نوجه به آرامستان بهشت رضوان را در دستور کار خود قرار داده است. این پروژه جهت ساماندهی و بهسازی یکی از محورهای دسترسی آرامستان بهشت رضوان که دومین آرامستان شهر مشهد به لحاظ وسعت و عملکرد خدماتی است، می باشد. وجود تعداد زیاد روستاهای در مسیر لزوم رعایت مسائل ایمنی و مسیر انحرافی ایمن و مناسب جهت حفظ تردد ترافیک همزمان با فعالیت های راهسازی و ماشین آلات از نکات حائز اهمیت در این پروژه می باشد.

تعداد تقاطعهای زیاد با محور و همچنین تقاطع اصلی محور در محل روستای نوجه از مهمترین نقاط محور می باشد.



شرکت عمران شهر جدید گلپهار



خدمات نظارت کارگاهی آماده سازی مرحله دوم توسعه شهر جدید گلپهار

شرکت سپهران دژ پارس از سال ۱۳۹۳ تا ۱۳۹۷ عهده دار وظایف نظارتی در کلیه پروژه های عمرانی شرکت عمران شهر جدید گلپهار در قالب قرارداد خدمات نظارت کارگاهی آماده سازی مرحله دوم توسعه شهر جدید گلپهار بوده است.

در این مدت این شرکت به بیش از ۴۰ پروژه عمرانی به ارزش ریالی بیش از ۴۵ میلیارد ریال نظارت داشته است.

این پروژه ها شامل انواع پیمانهای آسفالت، محوطه سازی و پیاده‌روسازی، انواع ابنیه شامل مساجد و مدارس، پارکها و فضاهای سبز شهری، تاسیسات شهری شامل انواع شبکه های آبرسانی و جمع آوری فاضلاب و مخازن آب می باشد.



اداره کل راه و شهرسازی خراسان شمالی

نظارت بر عملیات روکش آسفالت

محور بجنورد-شیروان



پروژه های بهسازی به منظور ایجاد شرایط ایمن و راحت برای استفاده کنندگان از راههای کشور انجام می شود، به نحوی که در آن نیازهای اجتماعی، اقتصادی و زیست محیطی به شرح زیر به طور کامل رعایت شده باشد:

نیاز به حمل و نقل ایمن، راحت، سریع و ارزان، دستیابی به نیازها و هدف های استفاده کنندگان، توجه بیشتر به نیازهای استفاده کنندگان آسیب پذیر، در نظر گرفتن هزینه ها و ارزش های حفظ محیط زیست و منظرآرایی، برنامه ریزی بر اساس امکان های مالی، بودجه و اعتبارات قابل دسترسی واقعی، هزینه نگهداری باید در طرح راه ها به این مسئله که بهسازی مسیر ارتباطی موردنظر (بابامان - قوچ قلعه)، چه هزینه هایی از سرمایه گذاری را به خود اختصاص می دهد و بازده آن در کل سیستم ارتباطات به چه میزان است.



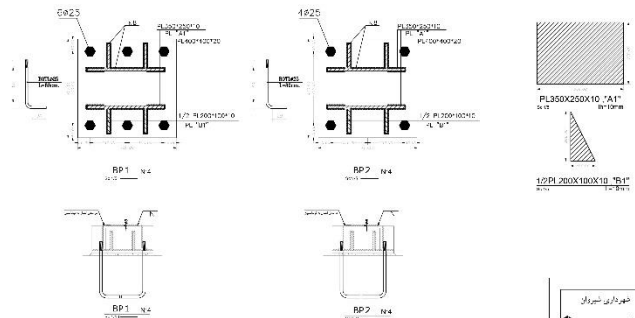


شهرداری شیروان

طراحی پل عابر پیاده بر روی رودخانه چایلق شیروان



رودخانه چایلق با عبور از شهر شیروان باعث جدایی بین بخش هایی از مناطق مسکونی شهر گردیده است. شهرداری شیروان در راستای حل این مشکل و نیز پویا سازی مناطق با پتانسیل شهری، اقدام به تعریف پروژه مذکور نموده و این مهندسين مشاور اقدام به ارائه طرح مناسب با رویکرد پویا سازی و طرح یک المان شهری زیبا و درخود شهر نموده است.

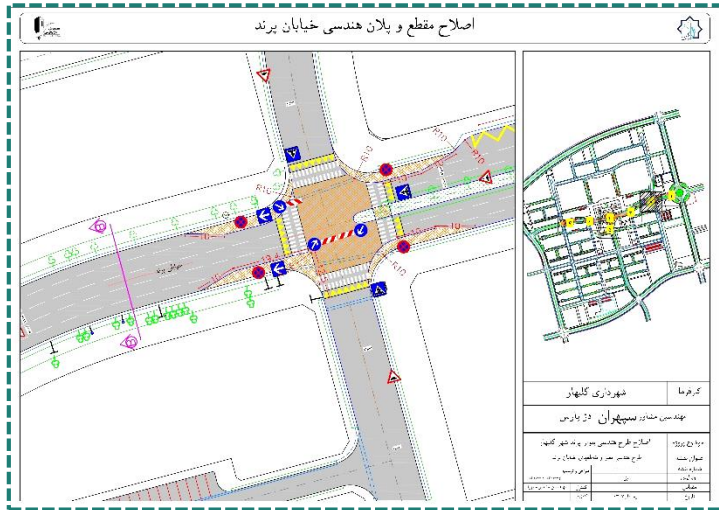


کارفرما	شهرداری شیروان
مکان	شیروان
تاریخ	۱۳۹۶
مهندس مشاور	مهندسین مشاور سپهران دژ پارس
مهندس ناظر	مهندس ناظر شهرداری شیروان
تاریخ	۱۳۹۶
مهندس	مهندس
تاریخ	۱۳۹۶

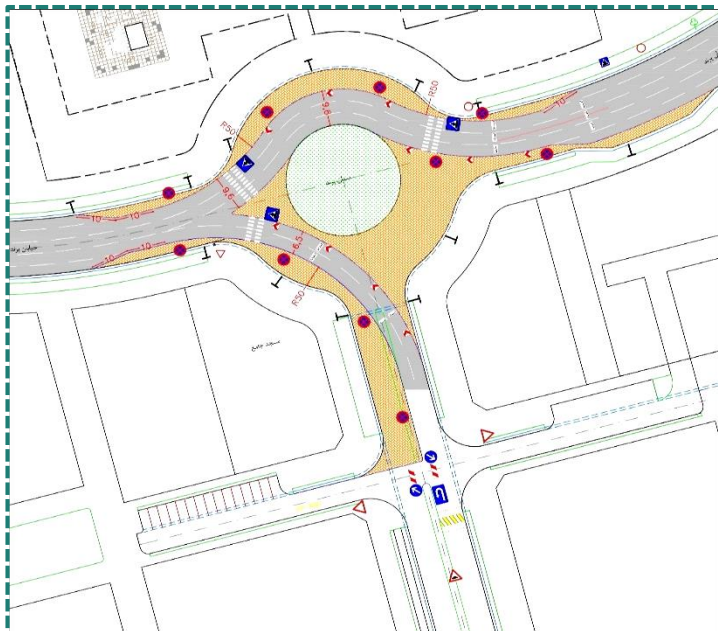


شهرداری گلپهر

اصلاح طرح هندسی بلوار پرند شهر جدید گلپهر



بلوار پرند شهر گلپهر یکی از نقاط حائز اهمیت به لحاظ تراکم کاربری ها با مقیاس شهر میباشد که در وضعیت حاضر دچار مشکلات ترافیکی بالا در ساعات اوج میباشد. ایم مهندسين مشاور در قالب همکاری با شهرداری شهر گلپهر اقدام به اصلاح هندسی معبر و تقاطع های بلوار پرند با رویکرد روانسازی جریان تردد و حل مشکل پارک حاشیه ای معبر نموده است.





سازمان راه‌آبادی و حمل و نقل جاده‌ای

اداره کل راه‌آبادی و حمل و نقل جاده‌ای

خراسان شمالی

نظارت بر اجرای خط کشی و راه‌های

حوزه استحضافی استان



خط کشی های طولی و عرضی یکی از مهمترین اقدامات در جهت ایمن سازی جاده ای بین شهری میباشد. اداره کل راه‌آبادی و حمل و نقل جاده ای استان خراسان شمالی در همین راستا اقدام به تعریف پروژه ای جهت خط کشی راه‌های موجود و جدید الاحداث در سطح استان نموده است. این مهندسين مشاور در قالب قراردادی به انجام عملیات خط کشی راه های حوزه استحضافی استان، نظارت مینماید.



برگزاری دوره های آموزشی

برگزاری دوره تخصصی آموزش نرم افزار شبیه سازی ترافیک Aimsun



شرکت مهندسين مشاور سپهران دژ پارس در قالب انجام مطالعات ساماندهی حمل و نقل شهر جدید گلپههار، اقدام به برگزاری دوره آموزشی نرم افزار *AIMSUN* در محل شرکت عمران شهر جدید گلپههار جهت استفاده در بخشی از همین مطالعه با عنوان مدلسازی ترافیکی شبکه معابر شهر جدید گلپههار نموده است.

در این دوره نسخه *Macro* از ویرایش *Aimsun Travel Demand Modelling Professional Edition 8.1* مورد استفاده قرار گرفته است.





برگزاری دوره آموزشی طراحی پروژه‌های راهسازی و راه آهن در موسسه آموزش عالی آزاد مهندسان

بسم الله الرحمن الرحيم

با احترام، گواهی می‌شود جناب آقای مهندس امیرعلی رضایی فرزند ابوالقاسم در دوره تخصصی آموزش نرم افزار CSDP با این موسسه در حال همکاری می‌باشند. این گواهی با هدف تقدیر و تشکر از زحمات و گزارش کیفیت بالای آموزشی تدریس ایشان می‌باشد. موفقیت روزافزون و سلامتی ایشان را از درگاه ایزد متعال خواهانیم.

مهندس
و منسق آموزشی
علی حنفی
رئیس موسسه

شماره: ۹۱/۱۵۴۳
تاریخ: ۱۳۹۱/۰۸/۱۸
پوسته ندارد

موسسه آموزش عالی آزاد مهندسان

مشهد
میدان رضایی - پلوار شهید
صادقی (سازمان آب) - نبش
شهید صادقی ۱۰ - پلاک یک
روایه عمومی:
۷۶۷۴۲۵۵-۷۶۷۴۲۵۵
پایگاه اینترنتی:
www.mohandesan.ac.ir

برگزاری دوره آموزشی اموریپمانها، آنالیزبها،
تجهیز و مدیریت تشکیلات کارگاه، ایمنی و
حفاظت در مرکز علمی-کاربردی شهرداری

مرکز آموزش علمی کاربردی شهرداریهای مشهد فرم ابلاغ برنامه هفتگی استاد

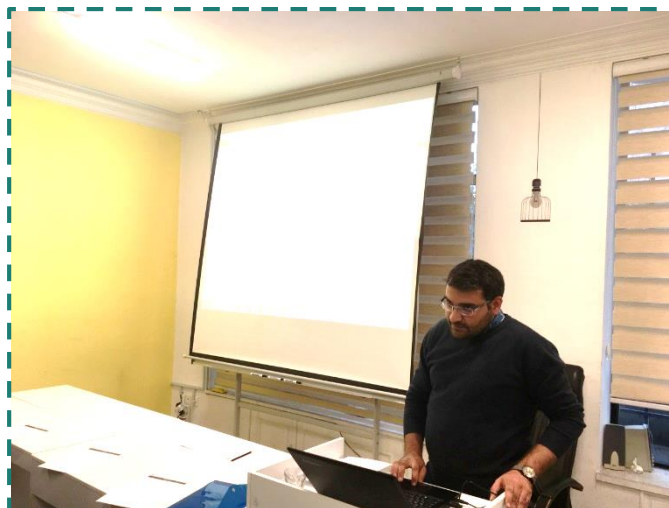
استاد گرامی و ارجمند، جناب آقای امیرعلی رضایی
سلام علیکم
ضمن تقدیر و تشکر از همکاری چابکانه، برنامه تدریس هفتگی شما در ترمسال دوم سال تحصیلی ۹۰-۸۹ به شرح ذیل اعلام می‌گردد.
لازم به ذکر است نوبت ملاکوز از تاریخ ۱۳۸۸/۱۱/۲۷ آغاز و در مورخ ۱۳۹۰/۰۲/۲۷ به پایان خواهد رسید.

ردیف	کد فرس	کد گروه	عنوان فرس	واحد نظری	واحد عملی	روز و ساعت تشکیل کلاس
۱	۲۱۵-۱۸۰-۴	۱۸-۴	مدیریت و تکنیکات کارگاهی	۱،۲۰۰	۱،۲۰۰	-
۲	۲۱۳-۳۰-۱۲	۳۰-۱۲	مدیریت ساخت	۲،۰۰۰	۰،۰۰۰	-
۳	۲۲۱-۷۱-۱	۱۰-۱	مبانی مهندسی ترافیک و پروژه	۲،۰۰۰	۱،۲۰۰	یکشنبه ۱۹:۰۰-۱۷:۰۰
۳	۲۲۱-۷۱-۱	۱۰-۱	مبانی مهندسی ترافیک و پروژه	۲،۰۰۰	۱،۲۰۰	یکشنبه ۲۱:۰۰-۱۹:۰۰
۴	۲۱۳-۲۸-۷	۲۰-۴	مدیریت و تکنیکات کارگاهی	۱،۲۰۰	۱،۲۰۰	چهارشنبه ۱۴:۰۰-۱۲:۰۰
۵	۲۱۳-۲۸-۷	۵-۵	مدیریت و تکنیکات کارگاهی	۱،۲۰۰	۱،۲۰۰	یکشنبه ۱۷:۰۰-۱۳:۰۰
۶	۲۲۱-۶۶۱-۳	۲۰-۳	امور مدیریت	۲،۰۰۰	۰،۰۰۰	سه شنبه ۱۹:۰۰-۱۷:۰۰
۷	۲۲۱-۶۶-۲	۱	ماشین آلات ساختمانی ۱	۲،۰۰۰	۰،۰۰۰	پنجشنبه ۱۷:۰۰-۱۵:۰۰
۸	۲۲۱-۶۶-۳	۲-۲	ماشین آلات ساختمانی ۲	۲،۰۰۰	۰،۰۰۰	چهارشنبه ۱۹:۰۰-۱۷:۰۰
۹	۲۲۱-۶۶-۳	۲-۲	ماشین آلات ساختمانی ۲	۲،۰۰۰	۰،۰۰۰	چهارشنبه ۲۱:۰۰-۱۹:۰۰
۱۰	۲۲۱-۶۶۱-۳	۲۰-۳	تجهیز و برچیدن کارگاه	۲،۰۰۰	۰،۰۰۰	سه شنبه ۲۱:۰۰-۱۹:۰۰
۱۱	۲۲۱-۵-۸	۲۰-۲	تجهیز و مدیریت تکنیکات کارگاه	۲،۰۰۰	۰،۰۰۰	سه شنبه ۱۵:۰۰-۱۳:۰۰
۱۲	۲۲۱-۸۱-۶	۴-۲	امور پیمانها	۳،۰۰۰	۰،۰۰۰	پنجشنبه ۱۵:۰۰-۱۳:۰۰
۱۳	۲۲۱-۸۱-۶	۲-۵	محوطه سازی	۲،۰۰۰	۰،۰۰۰	پنجشنبه ۱۴:۰۰-۱۲:۰۰
۱۴	۲۲۱-۸۱-۸	۲۰-۳	آثار پلها	۲،۰۰۰	۱،۲۰۰	پنجشنبه ۱۰:۰۰-۸:۰۰
۱۵	۲۲۳-۳-۱۲	۴-۴	مدیریت ساخت	۲،۰۰۰	۰،۰۰۰	سه شنبه ۱۰:۰۰-۸:۰۰
۱۶	۲۲۳-۳-۱۲	۴-۴	مدیریت ساخت	۲،۰۰۰	۰،۰۰۰	سه شنبه ۱۲:۰۰-۱۰:۰۰

امیر فرهادیان
رئیس مرکز
فرم ابلاغ آموزشی هفتگی - کارگزینی
شهره‌دهان دانشان رضایی
شماره تماس: ۷۶۷۴۲۵۵۵ - کارگزینی



برگزاری دوره آموزشی
آماربرداری تخصصی ترافیکی
جهت انجام مطالعات ساماندهی
حمل و نقل و ترافیک شهر شانديز



همکاری با گروه عمران دانشگاه خاوران اجزاء
ساختمان و کارگاه ایمنی و بهداشت

وزارت علوم، تحقیقات و فناوری
موسسه آموزش عالی شانديز
دوره آموزشی

پست:
کد پستی: ۱۳۸۰۰۶۷۴۰۹۳۰۱
تلفن: ۰۶۷۴۰۹۳۰۱

بسم تعالی

گواهی تدریس

بدینوسیله گواهی می‌شود آقای امیرعلی رضائی فرزند ابوالقاسم
به شماره شناسنامه ۴۶۳۷ و شماره ملی ۰۰۶۷۴۰۹۳۰۱ در نیمسال دوم سال
تحصیلی ۹۰-۸۹ به صورت مدرس مدعو در تدریس دروس اجزا ساختمان و
کارگاه، ایمنی و بهداشت با گروه عمران این موسسه همکاری داشته‌اند.
این گواهی بنا به درخواست نامبرده صادر شده است و فاقد هرگونه ارزش
دیگر می‌باشد.

مهندس علی محمدی
مهندسین مهندسی عمران
موسسه آموزش عالی شانديز

مشهد، قاسم آباد، بلوار تربیت شمالی، خیابان فلاخی ۴/۱۲ کد پستی: ۹۱۸۴۱۶۳۳۸۱
تلفن: ۰۵۱۱) ۵۲۳۰۶۹۰ Email: info@khi.ac.ir www.khi.ir



مهندسين مشاور سپهران دژ پارس

Sepehran Dezh Pars Consulting Engineers



新據點廣告
(02) 8787-5869

شرکت مهندسين مشاور سپهران دژ پارس
در سال ۱۳۸۶ توسط جمعی از کارشناسان و
متخصصین رشته‌های مختلف مهندسی با شماره
ثبت ۳۱۹۳۳ تأسیس گردید.

بر این اساس و با توجه به نوع تخصص‌های
مدیران و کارشناسان شرکت و از طرفی نیاز
روزافزون کشور به راه‌های ارتباطی، گام اول به
ارائه خدمات مشاوره در زمینه راهسازی
اختصاص یافت. با توجه به توانایی‌ها و سوابق
کاری، انجام مطالعات و ارائه خدمات مشاوره در
زمینه‌های مهندسی ترافیک، راه و شهرسازی و
به عنوان زمینه‌های بعدی، فعالیت در عرصه
مطالعات ساختمان در دستور کار قرار گرفته
است.

خدمات قابل ارائه توسط مهندسين مشاور
سپهران در قالب فازهای یک، دو، سه ()
مطالعات، نظارت، نظارت عالی) و نیز خدمات
مشاوره‌ای کلیه پروژه‌های رشته راه و ترابری از
جمله راهسازی، ترافیک، پل‌سازی، مطالعات
پایداری ترانشه‌ها، طراحی دیوارهای حائل،
مطالعات ژئوتکنیک و غیره می‌باشد.

